

10.11.18

15 h / 3 PM

18 h / 6 PM

20 h / 8 PM



Collège LaSalle
Montréal

SMCL

Soirée Mode Collège LaSalle

PLAN DE COMMANDITES

#SMCL18 #MTLSTYLE

SOIREEMODECOLLEGE LASALLE.COM

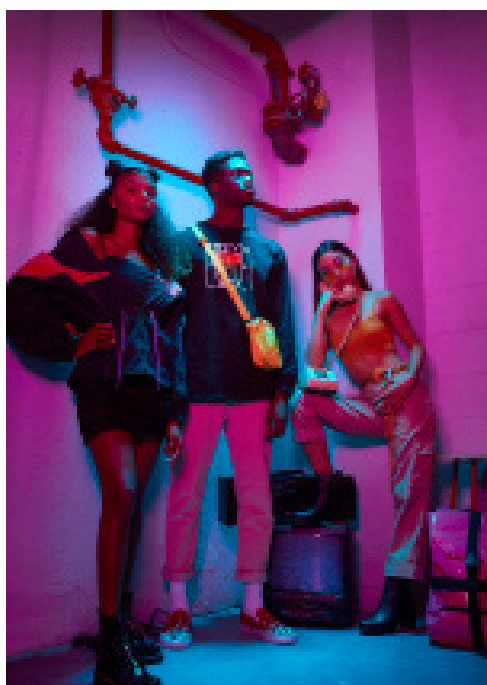
@SOIREEMODECOLLEGE LASALLE

Collège LaSalle
2000, rue Sainte-Catherine Ouest
Salle Jean-Paul-Morin

SMCL

MOTEL MADNESS

Bienvenue chez Motel Madness, où votre génie friserait la folie. Avec une grande variété de gitans, d'artistes malicieux et de braqueurs de banque, nous vous garantissons la rencontre d'individus à l'esprit tordu similaire au vôtre. Miroirs au plafond et champagne rosé sur glace attendent chaque truand, quel qu'il soit. Nous vous assurons une visite des plus inattendues.



VAPORWAVE

Appuyer <Play> sur votre boombox, éteignez votre Nintendo, asseyez-vous et laissez-vous entraîner dans une dimension à l'allure futuriste. Inspirée du glitch, des nuits tokyoïtes aux reflets néon et la palette de couleurs des années 80 vous serez submergé d'une douce nostalgie des années 90.



OFF-THE-GRID

Saviez-vous que vous êtes filmé jusqu'à 100 fois par jour ? Les caméras de surveillance et les traqueurs sur vos téléphones vous chassent, vous hypnotisent, vous contrôlent et vous observent en permanence. Votre empreinte digitale a plus de valeur que vos droits. Ses gardes de sécurité savent où vous êtes 24/7. Vous n'êtes qu'un individu parmi tant d'autres et vous n'êtes qu'à la merci de cette société sombre et mystérieuse.

AVANTAGES

«En tant que commanditaire de l'événement, vous bénéficierez de visibilité avant, pendant et après l'événement»

Visibilité sur notre page Facebook, 26 462 portée totale, 5 860 personnes engagées et plus de 159 réactions ;

Visibilité sur notre compte Instagram, 768 abonnés ;

Visibilité sur notre événement facebook audition SMCL, 18 300 portée totale et 336 personnes engagées

Visibilité auprès de milliers de personnes au cours de notre campagne de promotion ;

Visibilité avant et après les trois présentations des trois défilés (votre logo officiel) ;

Visibilité auprès de plus de 1 300 personnes participant à l'événement ;

Visibilité auprès de personnes influentes de l'industrie de la mode québécoise, telles que des designers, des stylistes, des éditeurs, des bloggers, des agents de mannequins et les journalistes.

| | Diamant 1500 \$ | Platine 1000 \$ | Or 750 \$ | Argent 500 \$ | Bronze 250 \$ |
|--|----------------------------|----------------------------|----------------------|--------------------------|--------------------------|
| Votre logo officiel sur le programme | X | | | | |
| Stationnement gratuit | X | X | | | |
| Logo de votre compagnie projeté pendant et après le défilé | X | X | X | | |
| Logo de votre compagnie sur la page Facebook | X | X | X | X | X |
| Annonces 'boostées' sur la page Facebook | 4 | 3 | 2 | 1 | |
| Mentions de la compagnie sur Instagram en publication | 3 | 2 | 1 | | |
| Mentions de la compagnie sur Instagram en Stories | 5 | 4 | 3 | 2 | 1 |
| Invitations VIP | 6 | 4 | 4 | 2 | 2 |

ENTENTE

Nous vous offrons de la visibilité selon le plan que vous choisissiez (voir page précédente) ainsi que sur le choix de vos billets:

A. Sélectionnez votre plan:

Diamant Platine Or Argent Bronze

B. Décrivez les responsabilités du commanditaire:

Nom du commanditaire: _____ Nom de l'étudiant: _____

Compagnie: _____ Nom du défilé: _____

Date: _____ Date: _____

Signature: _____ Signature: _____

Les étudiants du programme de Commercialisation de la mode, supervisés par les enseignants, sont responsables de l'organisation et du déroulement de la Soirée Mode Collège LaSalle. Leurs responsabilités et tâches incluent:

- Développer tous les éléments pour Soirée Mode Collège LaSalle: budget, thème, musique, garde-robe, accessoires, coiffure, maquillage, auditions et relations publiques, etc.

- Sélection des tenues (l'essayage aura lieu le 6 novembre, 2018)

- Collecte et retour de tous les vêtements et équipements empruntés pour l'événement (une liste de l'inventaire sera requise)

Les commanditaires peuvent contribuer par:

- Contribution financière (le chèque doit être libellé au nom du Collège LaSalle)
- Autres contributions :

Prêt de vêtements et accessoires - Prêt d'équipements

Offre de services spécialisés

Produits de coiffure et beauté

Traiteur

N.B. : Les assurances du Collège LaSalle couvriront le prix de vente de tous les produits endommagés ou perdus, tel que vêtements, chaussures, accessoires, équipements, etc.